

GEWELLTE DICHTUNGEN

GEWELLTE DICHTUNGEN SIND AUFGRUND IHRER HERSTELLUNGSMÖGLICHKEITEN UNIVERSELL EINSATZBARE DICHELEMENTE. DIE DICHTUNG WEIST SCHON BEI NIEDRIGEN FLÄCHENPRESSUNGEN EINE SEHR GUTE DICHTHEIT AUF UND EIGNET SICH AUFGRUND DER GUTEN MECHANISCHEN EIGENSCHAFTEN AUCH FÜR DEN EINSATZ IN ALTANLAGEN. SIE WERDEN BEI WEICHEN UND UNEBENEN FLANSCHEN FÜR HEISSE UND GASFÖRMIGE MEDIEN BEVORZUGT EINGESETZT. GEWELLTE DICHTUNGEN KÖNNEN DABEI MIT UND OHNE AUFLAGE GELIEFERT WERDEN.

ANWENDUNGSBEREICHE

- ROHRLEITUNGEN NACH DIN ODER ANSI
- NUT-FEDER-VERBINDUNGEN
- WÄRMETAUSCHER
- APPARATE/BEHÄLTER
- DAMPFKESSEL
- AUSGLEICH VON UNEBENHEITEN

EIGENSCHAFTEN

METALLTRÄGER

- DICKE: 0,5 MM, GEWELT CA. 1,2 - 1,5 MM
- WELLENTILUNG 3 - 4 MM
- EDELSTAHL/STAHL IN DIVERSEN QUALITÄTEN

WEICHSTOFF-AUFLAGE

- DICKE: AUFLAGE 0,5 MM 0,8 MM UND 1 MM
- GRAPHIT ODER PTFE

AUSFÜHRUNGEN (FORMEN)

- RUND, OVAL, RECHTECKIG
- MIT STEGEN NACH ZEICHNUNG

BESONDERHEITEN

- SEHR GUTE ANPASSUNGSFÄHIGKEIT
- AUSBLASSICHER

GESAMTDICKE

- 2,5 MM 3,0 MM ODER 3,5 MM
- ANDERE DICKEN AUF ANFRAGE

Weichstoffauflage	Max. Betriebsdruck	Temperaturbereich
Graphit 98,00%	ca. 250 bar	-200°C bis +400°C
Graphit 99,85%	ca. 250 bar	-200°C bis +500°C
PTFE	ca. 50 bar	-190°C bis +200°C



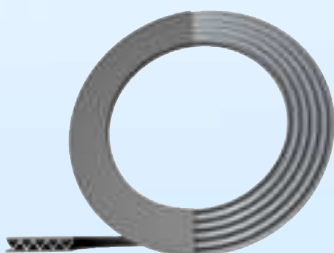
**GEWELLTE DICHTUNG OHNE
WEICHSTOFFAUFLAGE**

TYP HST-GW-0



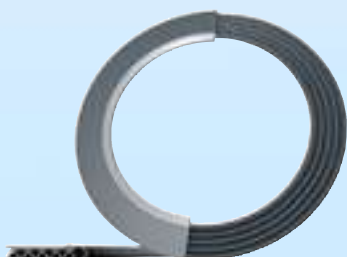
**GEWELLTE DICHTUNG TEILBELEGT
MIT WEICHSTOFFAUFLAGE**

TYP HST-GW-HF



**GEWELLTE DICHTUNG VOLLBELEGT
MIT WEICHSTOFFAUFLAGE**

TYP HST-GW-F



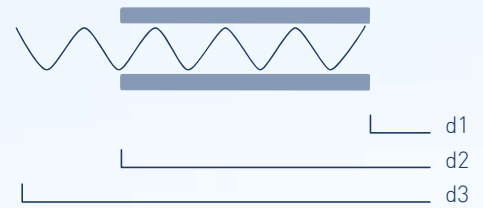
**GEWELLTE DICHTUNG VOLLBELEGT
MIT INNENBÖRDEL**

TYP HST-GW-FI

GEWELLTE DICHTUNGEN

GEWELLTE DICHTUNGEN NACH WERKNORM 157 FÜR FLANSCH GEMÄSS DIN

TYP
HST-GW-HF



BESTELLBEISPIEL

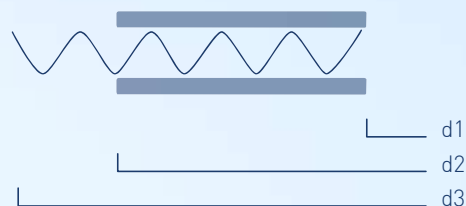
TYP HST-GW-HF, 1.4571/GRAPHIT, DN100 PN40 NACH WERKNORM 157

DN	d1	d2	d3											
			2,5	6	10	16	25	40	63	100	160	250	320	400
10	18	34	38	38	46	46	46	46	56	56	56	67	67	67
15	22	39	43	43	51	51	51	51	61	61	61	72	72	78
20	28	50	53	53	60	60	60	60	-	-	-	-	-	-
25	35	57	63	63	70	70	70	70	82	82	82	83	92	104
32	43	65	75	75	82	82	82	82	-	-	-	-	-	-
40	49	75	85	85	92	92	92	92	103	103	103	109	119	135
50	61	87	95	95	107	107	107	107	113	119	119	124	134	150
65	77	109	115	115	127	127	127	127	137	143	143	153	170	192
80	90	120	132	132	142	142	142	142	148	154	154	170	190	207
100	115	149	152	152	162	162	168	168	174	180	180	202	229	256
125	141	175	182	192	192	194	194	194	210	217	217	242	274	301
150	169	203	207	207	218	218	224	224	247	257	257	284	311	348
175	195	233	237	237	247	247	254	265	277	287	284	316	358	402
200	220	259	262	262	272	272	284	290	309	324	324	358	398	442
250	274	312	318	318	327	328	340	352	364	391	388	442	488	-
300	325	363	373	373	377	383	400	417	424	458	458	536	-	-
350	368	421	423	423	437	443	457	474	486	512	-	-	-	-
400	420	473	473	473	489	495	514	546	543	572	-	-	-	-
450	470	524	528	528	539	555	-	571	-	-	-	-	-	-
500	520	575	578	578	594	617	624	628	657	704	-	-	-	-
600	620	675	680	680	695	734	731	747	764	813	-	-	-	-
700	720	777	785	785	810	804	833	852	879	950	-	-	-	-
800	820	882	890	890	917	911	942	974	988	-	-	-	-	-
900	920	987	990	990	1017	1011	1042	1084	1108	-	-	-	-	-
1000	1020	1091	1090	1090	1124	1128	1154	1194	1220	-	-	-	-	-
1200	1240	1320	1290	1305	1341	1342	1364	1398	1452	-	-	-	-	-
1400	1440	1520	1490	1520	1548	1542	1578	1618	-	-	-	-	-	-
1600	1640	1740	1700	1720	1772	1764	1798	1830	-	-	-	-	-	-
1800	1840	1940	1900	1930	1972	1964	2000	-	-	-	-	-	-	-
2000	2040	2140	2100	2135	2182	2168	2230	-	-	-	-	-	-	-
2200	2240	2340	2305	2345	2384	2378	-	-	-	-	-	-	-	-
2400	2440	2540	2505	2555	2594	-	-	-	-	-	-	-	-	-
2600	2650	2750	2705	2760	2794	-	-	-	-	-	-	-	-	-
2800	2870	2970	2920	2970	3014	-	-	-	-	-	-	-	-	-
3000	3080	3180	3120	3170	3228	-	-	-	-	-	-	-	-	-

GEWELLTE DICHTUNGEN

GEWELLTE DICHTUNGEN NACH WERKNORM 158 FÜR FLANSCH GEMÄSS ANSI B16.5

TYP
HST-GW-HF



BESTELLBEISPIEL

TYP HST-GW-HF, 1.4571/GRAPHIT, DN100 PN40 NACH WERKNORM 158

Class NPS	d1	d2	d3						
			150	300	400	600	900	1500	2500
1/2	21	35	44,4	50,8	50,8	50,8	60,3	60,3	66,7
3/4	27	43	53,9	63,5	63,6	63,7	66,7	66,7	73,0
1	33	51	63,5	69,8	69,8	69,8	76,3	76,4	82,5
1 1/4	42	64	73,0	79,4	79,4	79,4	85,7	85,7	101,6
1 1/2	48	73	82,5	92,1	92,1	92,1	95,2	95,2	114,3
2	60	92	101,6	108,0	108,0	108,0	139,7	139,7	142,8
2 1/2	73	105	120,6	127,0	127,0	127,0	161,9	161,9	165,1
3	89	127	133,4	146,1	146,1	146,1	165,1	174,5	193,7
3 1/2	102	140	158,8	161,9	158,7	158,7	-	-	-
4	114	157	171,5	177,8	174,6	190,5	203,2	206,4	231,7
5	141	186	193,7	212,7	209,5	238,1	244,5	250,8	276,2
6	168	216	219,1	247,7	244,5	263,5	285,8	297,4	314,3
8	219	270	276,2	304,8	301,6	317,5	355,6	349,3	384,1
10	273	324	336,5	358,8	355,6	396,9	431,8	431,8	473,0
12	324	381	406,4	419,1	415,9	454,0	495,3	517,5	546,1
14	356	413	447,7	482,6	479,4	488,9	517,5	574,7	-
16	406	470	511,2	536,6	533,4	561,9	571,5	638,1	-
18	457	535	546,1	593,7	590,5	609,6	636,0	701,7	-
20	510	585	603,2	650,9	644,5	679,5	695,3	752,4	-
22	559	641	657,2	701,7	698,5	730,3	-	-	-
24	610	690	714,4	771,5	765,2	787,4	835,0	898,5	-

ALLE HIER AUFGEFÜHRTE ANGABEN ERHEBEN KEINEN ANSPRUCH AUF VOLLSTÄNDIGKEIT UND DIENEN NUR ALS ORIENTIERUNGSHILFE. TROTZ SORGFÄLTIGER KONTROLLE ÜBERNEHMEN WIR KEINERLEI HAFTUNG ODER GARANTIE FÜR DIE AKTUALITÄT, KORREKTHEIT UND VOLLSTÄNDIGKEIT DER ZUR VERFÜGUNG GESTELLTEN INFORMATIONEN.